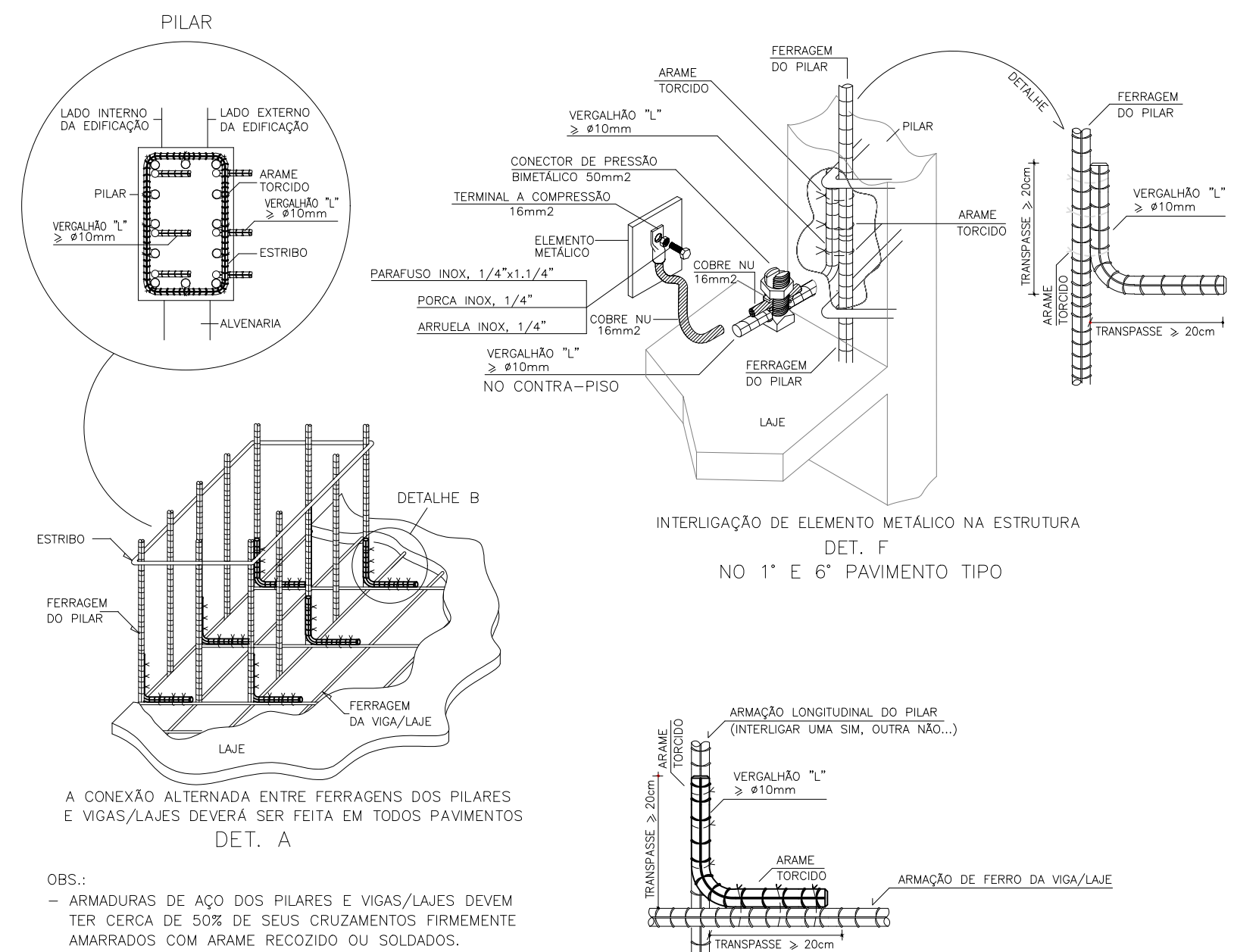


DETALHE DA COTA P/ INSTALAÇÃO DOS HIDRANTES DE PAREDE (TIPO 2)  
CAIXA 60x90x17cm C/ 2 LANCES DE MANGUEIRA COM 15m CADA

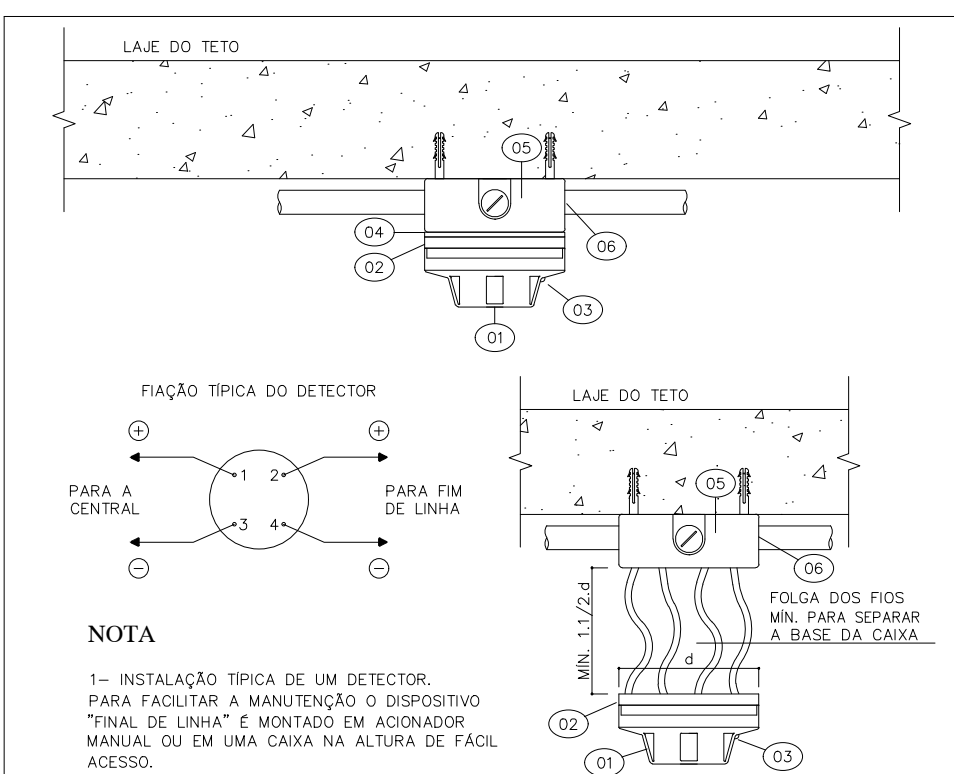
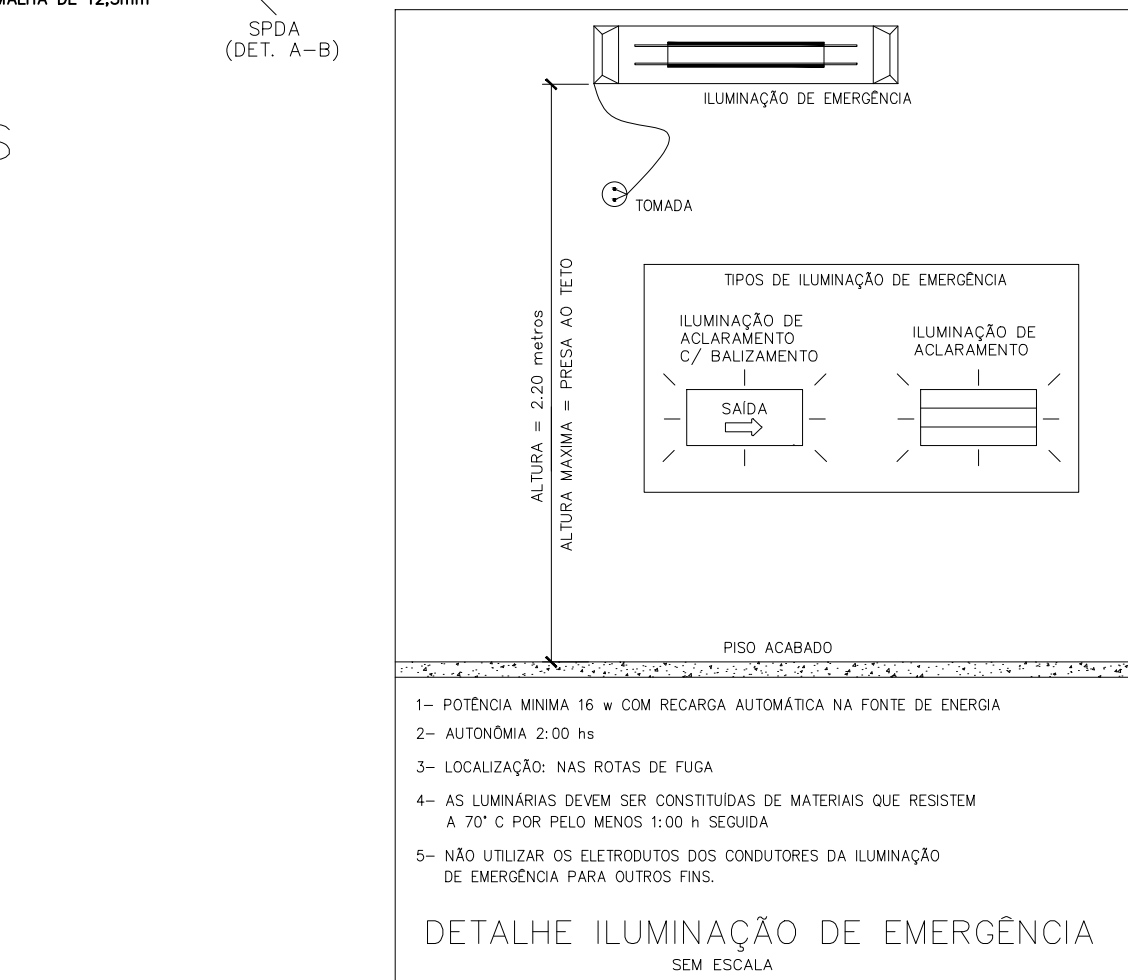
- LEGENDA:
- 1 - VÁLVULA TIPO GLOBO ANGULAR 45° DE 2 1/2"
  - 2 - ADAPTADOR STORZ DE 2 1/2" x 1 1/2"
  - 3 - PROJEÇÃO DA CAIXA PARA ABRIGO DA MANGUEIRA
  - 4 - PROJEÇÃO DO VISOR DE VIDRO COM A INSCRIÇÃO "INCÊNDIO" EM LETRAS VERMELHAS COM AS DIMENSÕES MÍNIMAS DOS TRAÇOS (0,5cm) E MOLDURA (3x4cm)
  - 5 - PROJEÇÃO DA MANGUEIRA ENROLADA
  - 6 - PROJEÇÃO DO CESTO PARA MANGUEIRA
  - 7 - ESQUICHO CÔNICO REGULÁVEL PARA MANGUEIRA DE 40mm
  - 13 - DISPOSITIVO DE VENTILAÇÃO PERMANENTE DE MODO A EVITAR FUNGOS OU LIQUENS NO INTERIOR DO ABRIGO
  - 15 - AS MANGUEIRAS SERÃO FLEXÍVEIS DE FIBRA RESISTENTE À UMIDADE COM REVESTIMENTO INTERNO DE BORRACHA, DOTADAS DE JUNTAS UNIÃO, TIPO STORZ, DEVENDO SER CONSTRUÍDA COM UM REFORÇO TEXTIL E PARA PRESSÃO DE TRABALHO DE 980 kPa (10 kgf/cm<sup>2</sup>)
- OBS.: - AS CANALIZAÇÕES QUANDO SE APRESENTAREM EXPOSTAS, AERÉAS OU NÃO, DEVERÃO SER PINTADAS DE VERMELHO

OBS.: INTERLIGAÇÃO DE ELEMENTOS METÁLICOS NAS ESTRUTURAS NO 1º E 6º PAVIMENTO TIPO, OS TRILHOS DOS ELEVADORES E GRADIL DAS VARANDAS, DEVERÃO SER INTERLIGADOS DIRETAMENTE A UMA ARMADURA LOCAL (PILAR).



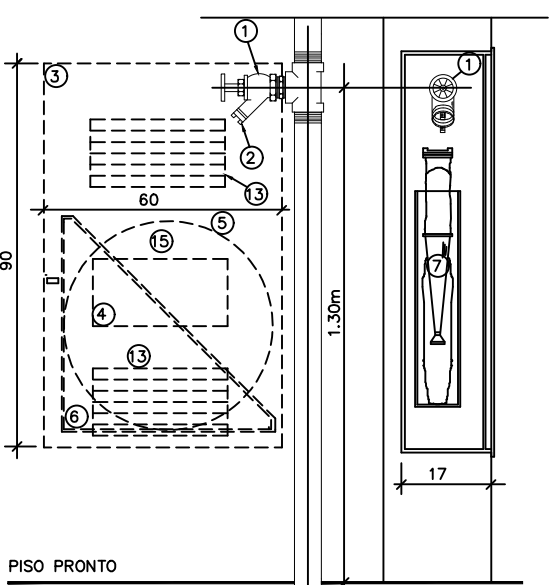
SPDA ESTRUTURAL  
DETALHES DE CONEXÃO, AMARRAÇÃO E ATERRAMENTO.  
SEM ESCALA

OBS.: - ARMADURAS DE AÇO DOS PILARES E VIGAS/LAJES DEVEM TER CERCA DE 50% DE SEUS CRUZAMENTOS FIRMEMENTE AMARRADOS COM ARAME RECOZIDO OU SOLDADOS.



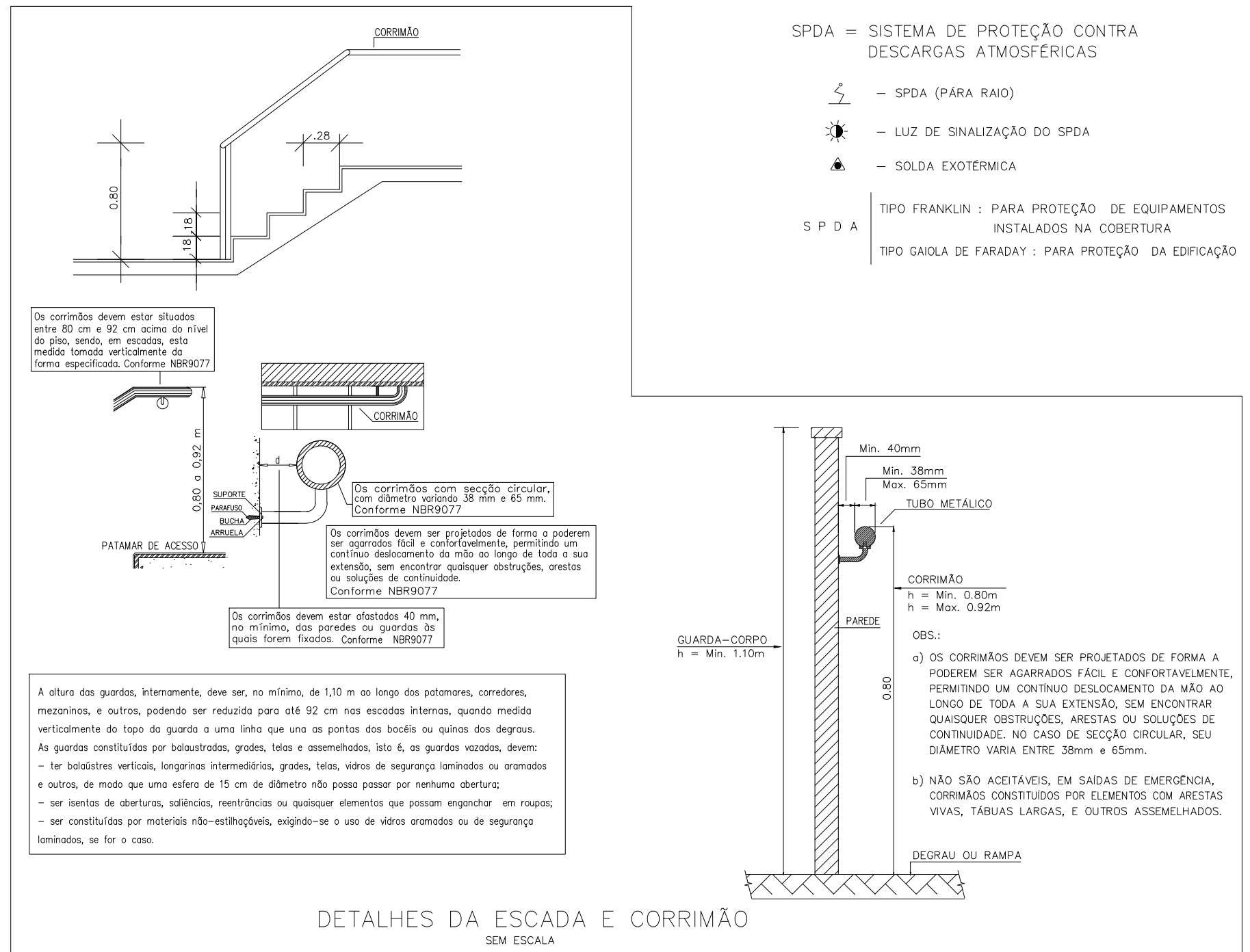
ITEM	UNIDADE	QUANT.	DESCRIÇÃO
01	PC	1	DETECTOR AUTOMÁTICO DE TEMPERATURA OU DE FUMAÇA
02	PC	1	BASE DO DETECTOR.
03	PC	1	"LÍDE" DE INDICAÇÃO DE ALARME.
04	PC	1	ADAPTADOR BASE-CAIXA.
05	PC	1	CAIXA 3 x 3
06	PC	-	LIGAÇÃO COM ROSCA PARA MANTER LIGAÇÃO QUÍMICA.

DETALHE DETECTOR DE FUMAÇA  
SEM ESCALA



DETALHE DA COTA P/ INSTALAÇÃO DOS HIDRANTES DE PAREDE (TIPO 2)  
CAIXA 60x90x17cm C/ 2 LANCES DE MANGUEIRA COM 15m CADA

- LEGENDA:
- 1 - VÁLVULA TIPO GLOBO ANGULAR 45° DE 2 1/2"
  - 2 - ADAPTADOR STORZ DE 2 1/2" x 1 1/2"
  - 3 - PROJEÇÃO DA CAIXA PARA ABRIGO DA MANGUEIRA
  - 4 - PROJEÇÃO DO VISOR DE VIDRO COM A INSCRIÇÃO "INCÊNDIO" EM LETRAS VERMELHAS COM AS DIMENSÕES MÍNIMAS DOS TRAÇOS (0,5cm) E MOLDURA (3x4cm)
  - 5 - PROJEÇÃO DA MANGUEIRA ENROLADA
  - 6 - PROJEÇÃO DO CESTO PARA MANGUEIRA
  - 7 - ESQUICHO CÔNICO REGULÁVEL PARA MANGUEIRA DE 40mm
  - 13 - DISPOSITIVO DE VENTILAÇÃO PERMANENTE DE MODO A EVITAR FUNGOS OU LIQUENS NO INTERIOR DO ABRIGO
  - 15 - AS MANGUEIRAS SERÃO FLEXÍVEIS DE FIBRA RESISTENTE À UMIDADE COM REVESTIMENTO INTERNO DE BORRACHA, DOTADAS DE JUNTAS UNIÃO, TIPO STORZ, DEVENDO SER CONSTRUÍDA COM UM REFORÇO TEXTIL E PARA PRESSÃO DE TRABALHO DE 980 kPa (10 kgf/cm<sup>2</sup>)
- OBS.: - AS CANALIZAÇÕES QUANDO SE APRESENTAREM EXPOSTAS, AERÉAS OU NÃO, DEVERÃO SER PINTADAS DE VERMELHO



DETALHES DA ESCADA E CORRIMÃO  
SEM ESCALA

## LEGENDA

### PROTEÇÃO CONTRA INCÊNDIO E PÂNICO

- EXTINTORES
- EXTINTOR PÓ ABC - CAP. 4kg ( 2-A : 20-B : C )
  - EXTINTOR DIOXÍDO DE CARBONO - CAP. 6kg ( 20-B : C )
  - EXTINTOR PÓ QUÍMICO SECO - CAP. 6kg ( 20-B : C )

- HIDRANTE
- HIDRANTE SIMPLES (TIPO 2)
  - CAIXA 60x90x17cm C/ 2 LANCES DE MANGUEIRA COM 15m CADA
  - REGISTRO DE REC. C/ VALV. DE RETENÇÃO
  - RESERVA DE INCÊNDIO
  - COLUNA DE HIDRANTES

- ALARME
- AVISADOR SONORO TIPO SIRENE
  - ACOIONADOR MANUAL DO SISTEMA DE DETECÇÃO E ALARME DO TIPO "QUEBRE O VIDRO"
  - ACOIONADOR MANUAL DO SISTEMA DE PRESSURIZAÇÃO (TIPO LIGA-DESLIGA)
  - CENTRAL DE DETECÇÃO E ALARME
  - DETECTOR DE FUMAÇA

- ILUMINAÇÃO
- ILUMINAÇÃO DE EMERGÊNCIA (ACLARAMENTO)
  - ILUMINAÇÃO DE EMERGÊNCIA (ACLARAMENTO C/ BALIZAMENTO)
- OBS. PLACAS DE SINALIZAÇÃO:  
ESPESURA 2mm-3mm / MATERIAL PVC / PLASMATIZAÇÃO FOTOLUMINESCENTE

- GERADOR DE ENERGIA ELÉTRICA
- GRUPO MOTOR GERADOR

- CENTRAL DE GÁS
- CENTRAL DE GÁS

- SISTEMA PASSIVO
- PORTA CORTA-FOGO (P-90)

- ESCADA DE SEGURANÇA COM RESISTÊNCIA AO FOGO PROTEÇÃO MÍNIMA 2 h
- ELEVADOR SIMPLES
- ELEVADOR DE EMERGÊNCIA
- SHAFTS PROTEGIDOS

- OUTROS
- ACESSO DE VIATURA NA EDIFICAÇÃO

- SISTEMA ELÉTRICO
- CHAVE ELÉTRICA PRINCIPAL

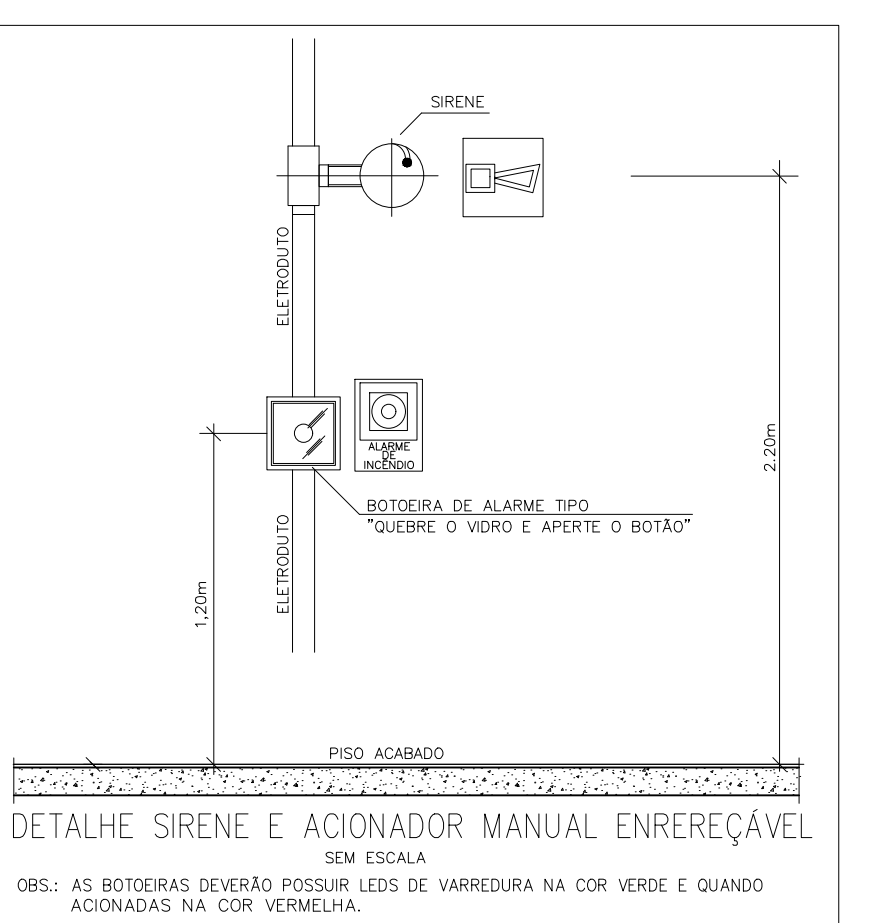
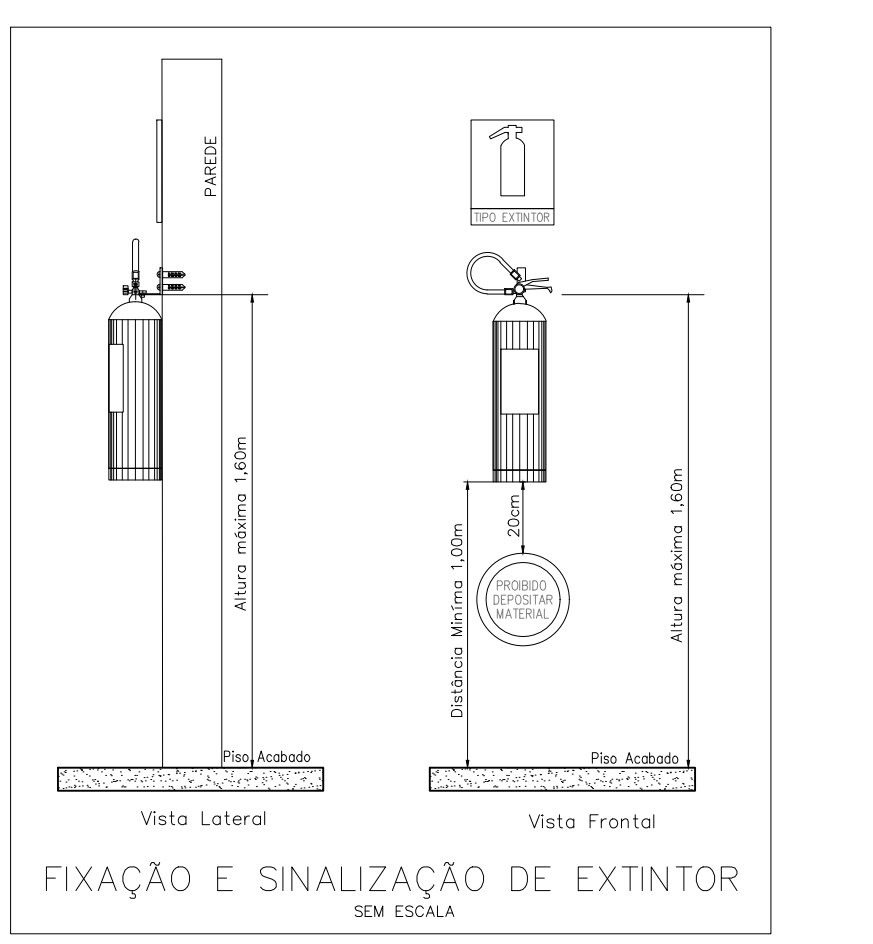
- ROTAS DE SAÍDA
- DIREÇÃO DO FLUXO DA ROTA DE SAÍDA
  - SAÍDA FINAL DA ROTA

- SPDA = SISTEMA DE PROTEÇÃO CONTRA DESCARGAS ATMOSFÉRICAS
- SPDA (PARA RAIOS)
  - LUZ DE SINALIZAÇÃO DO SPDA
  - SOLDA EXOTÉRMICA
- S P D A
- TIPO FRANKLIN : PARA PROTEÇÃO DE EQUIPAMENTOS INSTALADOS NA COBERTURA
- TIPO GAIOLA DE FARADAY : PARA PROTEÇÃO DA EDIFICAÇÃO

## Símbolos gráficos para sinalização de emergência contra incêndio e pânico segundo a NBR 13434

SÍMBOLO	CÓDIGO
	P1 P10x200mm
	P2 P10x200mm
	P3 P10x200mm
	P4 P10x200mm
	A2 P10x200mm
	A3 P10x200mm
	A5 P10x200mm
	S1 P10x300mm
	S2 P10x300mm
	S3 P10x300mm
	S4 P10x300mm
	S5 P10x300mm
	S6 P10x300mm
	S7 P10x300mm
	S8 P10x300mm
	S9 P10x300mm
	S10 P10x300mm
	S11 P10x300mm
	S12 P10x300mm
	S13 P10x300mm
	S14 P10x300mm
	S15 P10x300mm
	S16 P10x300mm
	S17 P10x300mm
	S18 P10x300mm
	S19 P10x300mm
	S20 P10x300mm
	S21 P10x300mm
	S22 P10x300mm
	S23 P10x300mm
	S24 P10x300mm
	S25 P10x300mm
	S26 P10x300mm
	S27 P10x300mm
	S28 P10x300mm
	S29 P10x300mm
	S30 P10x300mm
	S31 P10x300mm
	S32 P10x300mm
	S33 P10x300mm
	S34 P10x300mm
	S35 P10x300mm
	S36 P10x300mm
	S37 P10x300mm
	S38 P10x300mm
	S39 P10x300mm
	S40 P10x300mm
	S41 P10x300mm
	S42 P10x300mm
	S43 P10x300mm
	S44 P10x300mm
	S45 P10x300mm
	S46 P10x300mm
	S47 P10x300mm
	S48 P10x300mm
	S49 P10x300mm
	S50 P10x300mm
	S51 P10x300mm
	S52 P10x300mm
	S53 P10x300mm
	S54 P10x300mm
	S55 P10x300mm
	S56 P10x300mm
	S57 P10x300mm
	S58 P10x300mm
	S59 P10x300mm
	S60 P10x300mm
	S61 P10x300mm
	S62 P10x300mm
	S63 P10x300mm
	S64 P10x300mm
	S65 P10x300mm
	S66 P10x300mm
	S67 P10x300mm
	S68 P10x300mm
	S69 P10x300mm
	S70 P10x300mm
	S71 P10x300mm
	S72 P10x300mm
	S73 P10x300mm
	S74 P10x300mm
	S75 P10x300mm
	S76 P10x300mm
	S77 P10x300mm
	S78 P10x300mm
	S79 P10x300mm
	S80 P10x300mm
	S81 P10x300mm
	S82 P10x300mm
	S83 P10x300mm
	S84 P10x300mm
	S85 P10x300mm
	S86 P10x300mm
	S87 P10x300mm
	S88 P10x300mm
	S89 P10x300mm
	S90 P10x300mm
	S91 P10x300mm
	S92 P10x300mm
	S93 P10x300mm
	S94 P10x300mm
	S95 P10x300mm
	S96 P10x300mm
	S97 P10x300mm
	S98 P10x300mm
	S99 P10x300mm
	S100 P10x300mm

	S33 P10x200mm
	S51 P10x200mm
	E1 P10x200mm
	E2 P10x200mm
	E3 P10x200mm
	E4 P10x200mm
	EE-B P10x400mm
	EE-C P10x400mm
	EE-F P10x400mm
	E5 P10x300mm
	E9 P10x200mm
	E17 1m²
	E20 P10x300mm
	E1 P10x300mm
	M1 P10x300mm
	M2 P10x400mm
	M3 P10x400mm



DETALHE SIRENE E ACIONADOR MANUAL ENREQUEÇÁVEL  
SEM ESCALA

OBS.: AS BOTOEIRAS DEVERÃO POSSUIR LEDS DE VARREDURA NA COR VERDE E QUANDO ACIONADAS NA COR VERMELHA.

## PROJETO EXECUÇÃO NA OBRA

REV.	DATA	MODIFICAÇÕES E ADIÇÕES	APROVADO
01	08.04.2020	REVISÃO DO LAYOUT DO PROJETO	
02	15.06.2020	REVISÃO DE ARQUITETURA	
03	19.12.2020	ATUALIZAÇÃO NA NOVA ARQUITETURA	
04	03.05.2021	REVISÃO NA REDE DE HIDRANTES	
05	20.06.2023	AS BUILT	

PROPRIETÁRIO

PROJETO ENG. NEWTON WOLFOVITCH CREA 15.788-0

## NW PROJETOS DE INSTALAÇÕES

TEL. (71) 3450-3458

HORTO PARQUE BARCELONA

RUA ESTÁDIO GONZAGA, S/Nº - HORTO FLORESTAL - SALVADOR/BA

PROTEÇÃO CONTRA INCÊNDIO E PÂNICO

1º AO 6º PAVIMENTO TIPO

BARCELONA EMPREENDIMENTOS IMOBILIÁRIOS LTDA

PROJETO NEWTON WOLFOVITCH

ARQUIVO S11\_1-6TIPO-R04.DWG

DATA 10/02/2020

ESCALA 1 : 75